

附件 2

序号	试点单位名称	
1	湖南新湘电子 商务公司 湖南商务职业技 术学院	在现代 一记天 2020 上 以“校中 职财务管 制”人才

说明：1. 案例类型填写：招生招
2. 案例特点应从试点工作

典型案例汇

案例类型	
疫一 徒制	三 教改革
新高 学徒	人才 培养

师资队伍、三教改革、
推广价值上进行描述，

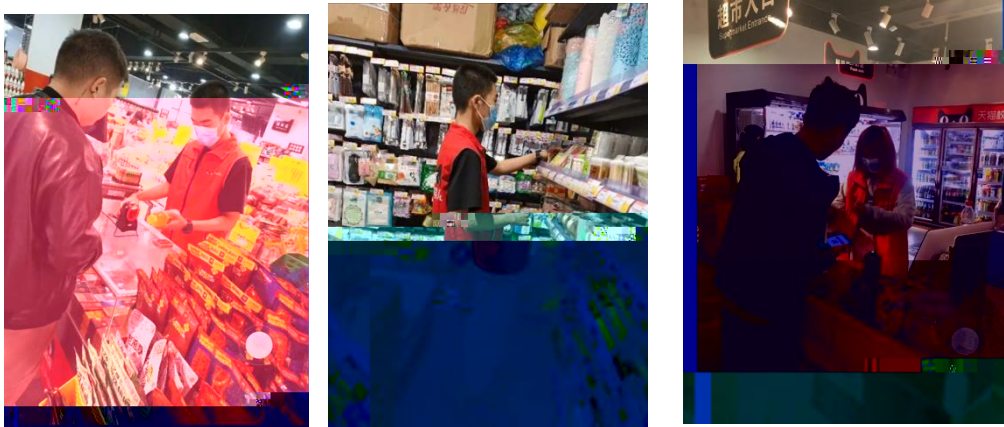
学，采用线 投身学习， 学习与抗疫
学模式 人才培养模
程 双导师”
位素质 作方式

2020





2



3

19统计与会计3

签到 问卷 抢答 选人 评分 测验 活动库

抢答 03-10 16:40

6. 调查时间与调查期限的关系是()。 A、二者是一致的 B、二者有时是一致的 C、二者没有关系 D、调查单位大于...

抢答 03-10 16:40

7. 调查项目是什么? 选人 03-10 16:40

8. 某市规定2019年工业经济活动成果年报呈报时间是2020年1月31日以前,其调查时间为()。 03-10 16:40

9. 调查项目与调查单位的关系是()。 A、二者是一致的 B、二者有时是一致的 C、二者没有关系 D、调查单位大于...

03-10 16:57

(课堂互动)

